

Exposé

Verkauf eines städtischen Grundstücks
Ehemaliger Bauhof der Stadt Ortrand



Gemarkung Burkersdorf – Flur 1
Grundstücksfläche ca. 822 m²

Exposé – Verkauf eines städtischen Grundstücks

Ehemaliger Bauhof der Stadt Ortrand

Objektbeschreibung

Zum Verkauf steht ein städtisches Grundstück, das bislang als Bauhof der Stadt Ortrand genutzt wurde. Das Objekt bietet aufgrund seiner Größe und Lage vielfältige Nutzungsmöglichkeiten – sowohl für gewerbliche Zwecke als auch für private Vorhaben, je nach Genehmigungslage.

Die bestehende Bebauung (zwei große und drei kleinere Lagerhallen mit Nebengelass), kann auf Wunsch des Käufers weiter genutzt, umgebaut oder zurückgebaut werden. Die Fläche eignet sich besonders für Lagerzwecke, kleine Handwerksbetriebe oder individuelle Entwicklungsprojekte.

Lage

Das Grundstück befindet sich in der **Gemarkung Burkersdorf, Flur 1**, im Stadtgebiet von Ortrand an der Frauendorfer Straße.

Die Lage bietet eine gute Anbindung an die umliegende Infrastruktur:

- Kurze Wege ins Ortrander Stadtzentrum
 - Regionale Verkehrsanbindung über die L59
 - Nähe zur Autobahn A13 (Dresden – Berlin)
 - Ruhige Ortsrandlage mit gleichzeitig funktionaler Erreichbarkeit
-

Grundstücksdaten

- **Gesamtfläche:** ca. 822 m²
- **Gemarkung:** Burkersdorf Flur: 1

Zum Grundstück gehören folgende Flurstücke bzw. Teilflächen:

- **Flurstück 124/7** mit einer Fläche von 335 m²
- **Flurstück 677** mit einer Teilfläche von ca. 322 m²
- **Flurstück 61/1** mit einer Teilfläche von ca. 165 m²

Die genannten Teilflächen der Flurstücke 677 und 61/1 müssen im Falle eines Verkaufs noch **vermessen und amtlich bestätigt** werden. Die endgültige Größe kann daher geringfügig abweichen.

- **Nutzung:** ehemals kommunaler Bauhof
 - **Erschließung:** übliche Medien in der Umgebung vorhanden (genaue Erschließung kann bei Bedarf ergänzt werden)
-

Besonderheiten & Potenzial

- Ideale Größe für kleinere Gewerbe-, Lager- oder Entwicklungsprojekte
 - Flexible Gestaltungsmöglichkeiten
 - Städtisches Eigentum – transparente Vergabebedingungen
 - Attraktive Lage im südlichen Brandenburg, nahe der sächsischen Landesgrenze
 - Gute Erreichbarkeit für Kunden, Mitarbeiter oder Lieferverkehr
-

Kaufpreis

Der Kaufpreis wird im Rahmen des Verkaufsverfahrens festgelegt. Angebote können an die Stadt Ortrand gerichtet werden.

Sonstige Hinweise

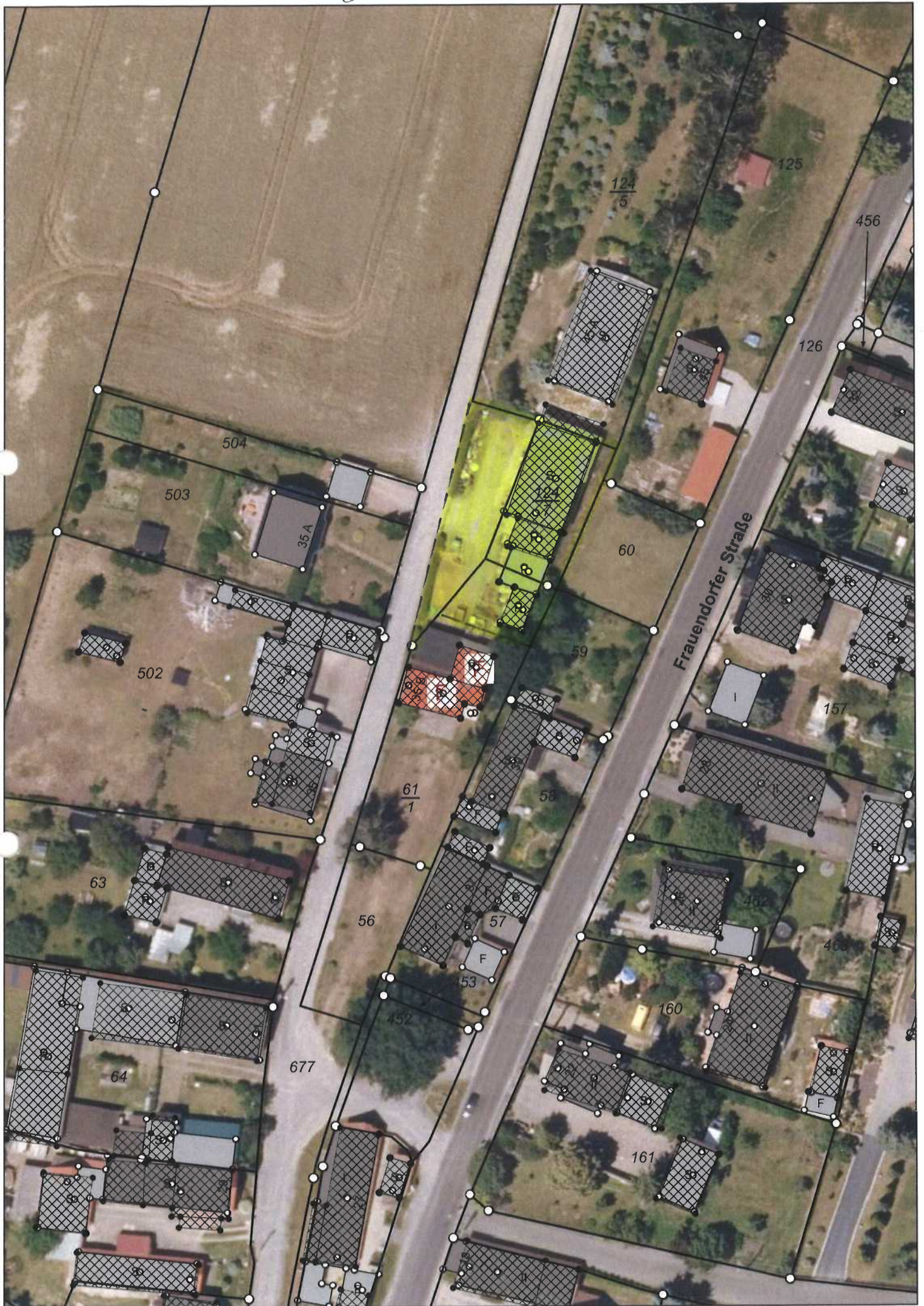
Alle Angaben wurden nach bestem Wissen erstellt und basieren auf den zum Zeitpunkt der Veröffentlichung vorliegenden Informationen. Eine Gewähr für Vollständigkeit und Richtigkeit wird nicht übernommen. Rechtlich verbindlich sind ausschließlich die im Kaufvertrag festgelegten Details sowie Auskünfte der zuständigen Behörden.

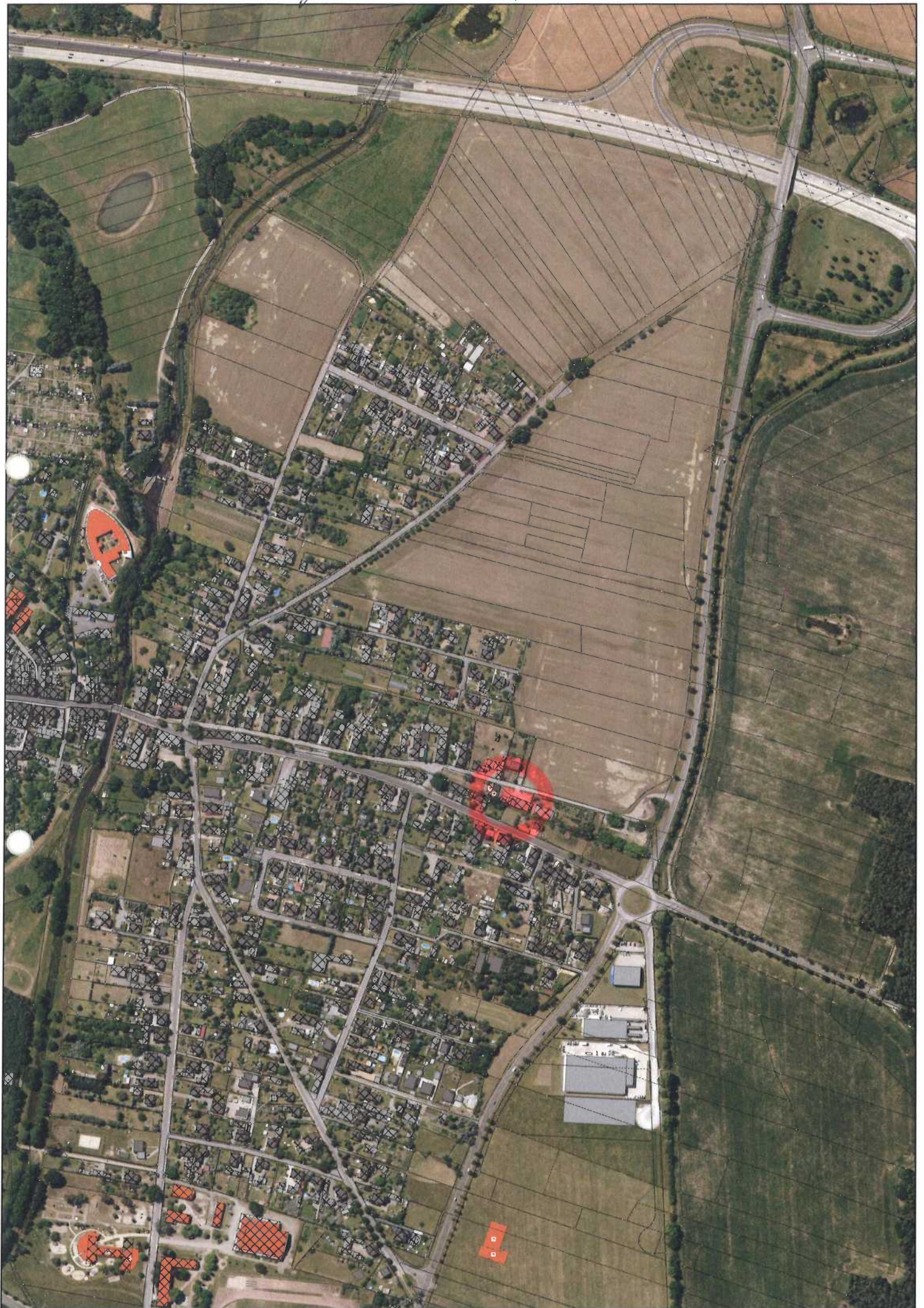
Kontakt

Amt Ortrand für die Stadt Ortrand

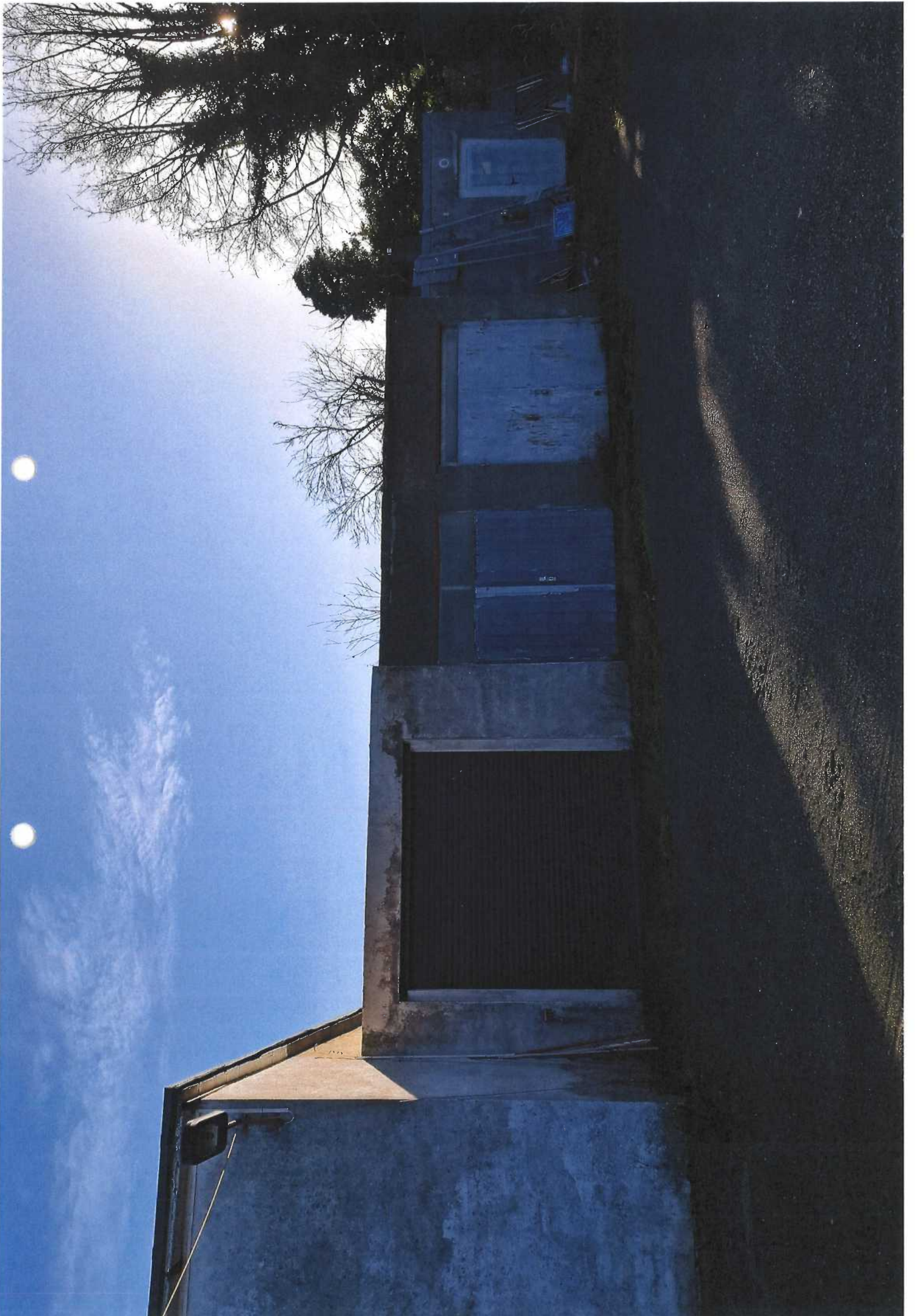
Altmarkt 1 in 01990 Ortrand, Post@amt-ortrand.de

Gemarkung Burkorsdorf











Garage / Lager



Bauhof Eingang /
Werkstatt



Tor Lagerrum 1



Tor Lagerrum 2



Heizraum



Umkleide und Dusche
Männer/Frauen